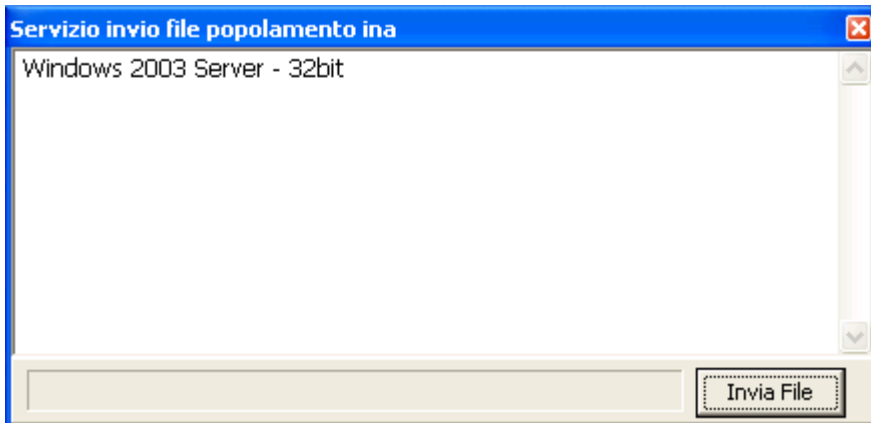


Per l'invio del file di popolamento devono essere effettuati i seguenti passi:

1 - Fare il download del programma di invio dal seguente link <http://www.arit.it/anagrafe/SIPINASAIA.exe> e salvarlo sul desktop del pc certificato per il SAIA.

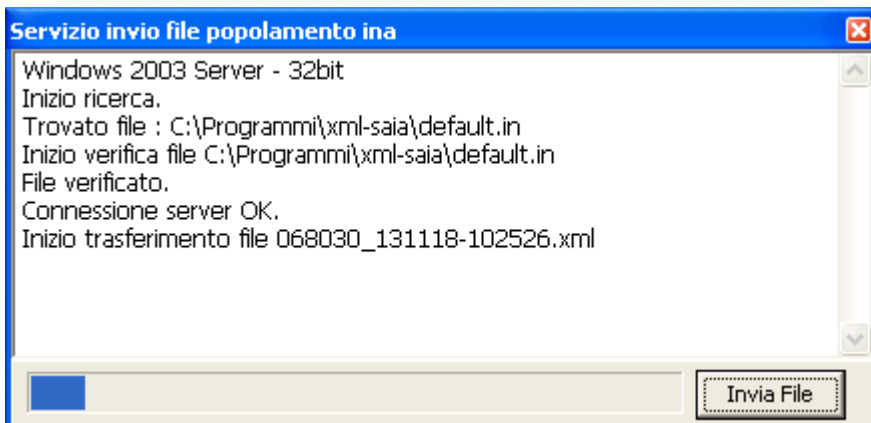
2 – Eseguire la funzione di popolamento del SAIA per la generazione del file xml. Subito dopo lanciare il programma scaricato nel punto 1.

3 – lanciare il programma SIPINASAIA.exe salvato precedentemente sul desktop.

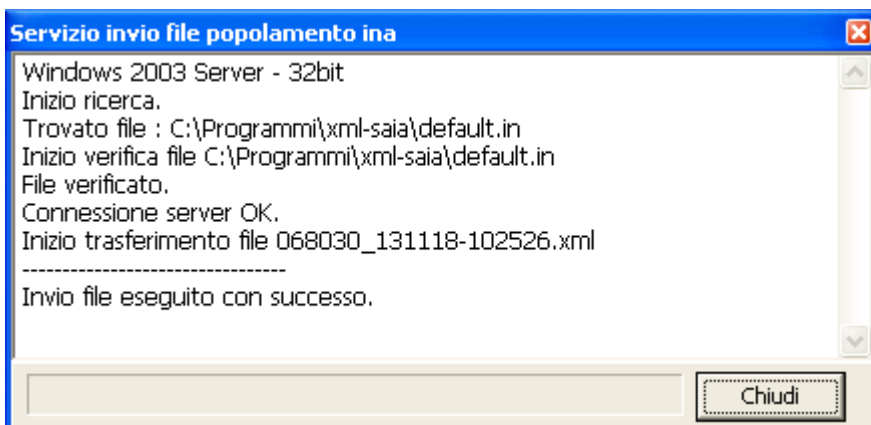


Premere il tasto invio.

Se il programma trova il file di popolamento per il SAIA si avrà la seguente schermata:



Terminato il trasferimento del file il programma visualizzerà l'esito positivo del trasferimento.



Nel caso che il file generato non è quello di popolamento si avrà la seguente schermata:



In questo caso rieseguire la funzione di popolamento del SAIA come nel punto 2 e ripetere il punto 3.